



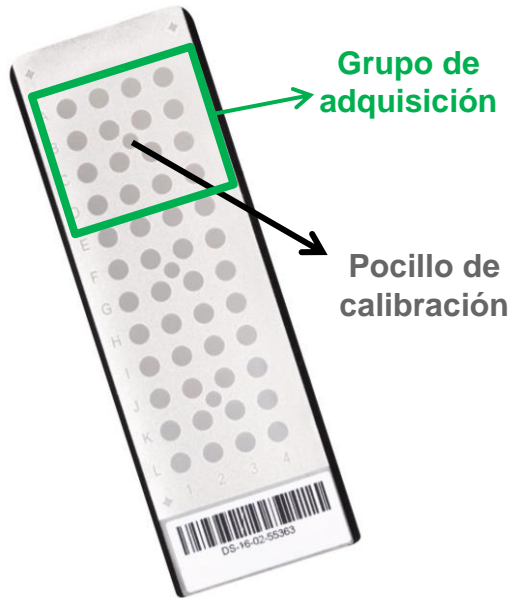
PROTOCOLO LEVADURAS



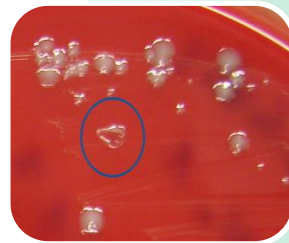
**Warning: Document only for Training use.
Does not replace the User Manual.**

PIONEERING DIAGNOSTICS

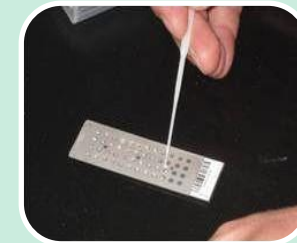
PREPARACIÓN DE LA MUESTRA



Deposite una muestra por pocillo – capa degada



1_Recolección de la colonia



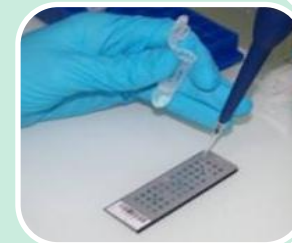
2_Depósito de la colonia en el pocillo
Con ansa de 1 μ L o VITEK® PICK ME



La matriz debe colocarse en cada spot y debe cubrir toda la superficie



Respete el protocolo de depósito y cambie los tips después de cada depósito de matriz

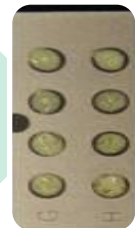


Extracción previa sólo para levaduras
= 0.5 μ L ácido fórmico

3_Depósito de la Matriz
= 1 μ L CHCA



Los slides deben almacenarse en las condiciones correctas (antes de su uso y después de la preparación de la muestra)

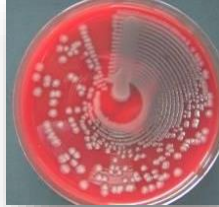


4_Secado para cristalización

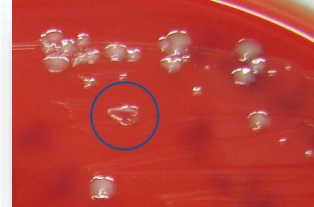
PROTOCOLO DE LEVADURAS



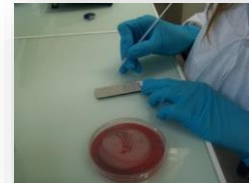
1. Preparación de materiales



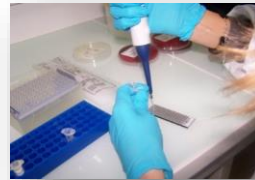
2. Elección de la colonia



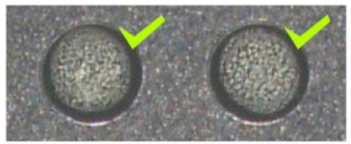
3. Tomar la colonia



4. Depositar en pocillo. Ansa de 1 μ L



5. Agregar 0.5 μ L Ácido Fórmico DEJAR SECAR!



6. Dejar secar



6. Agregar 1 μ L Matriz



PIONEERING DIAGNOSTICS