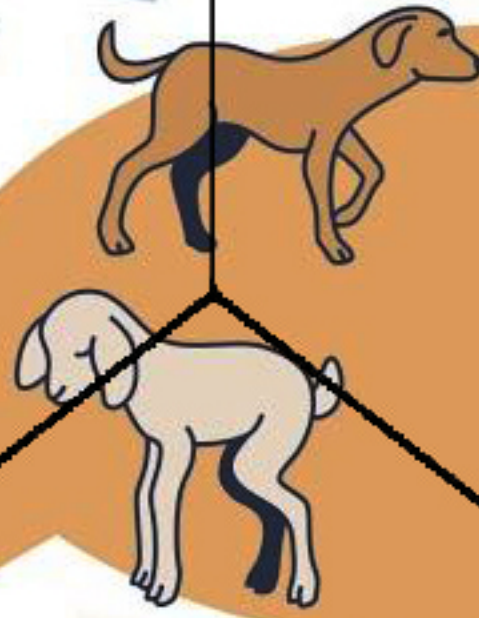
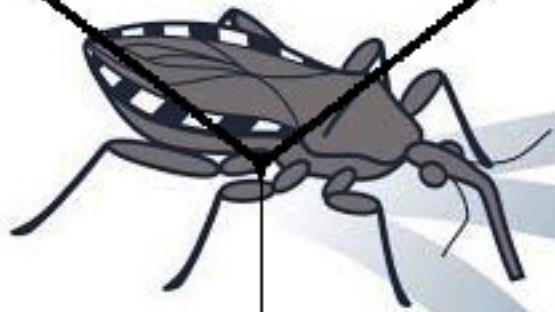
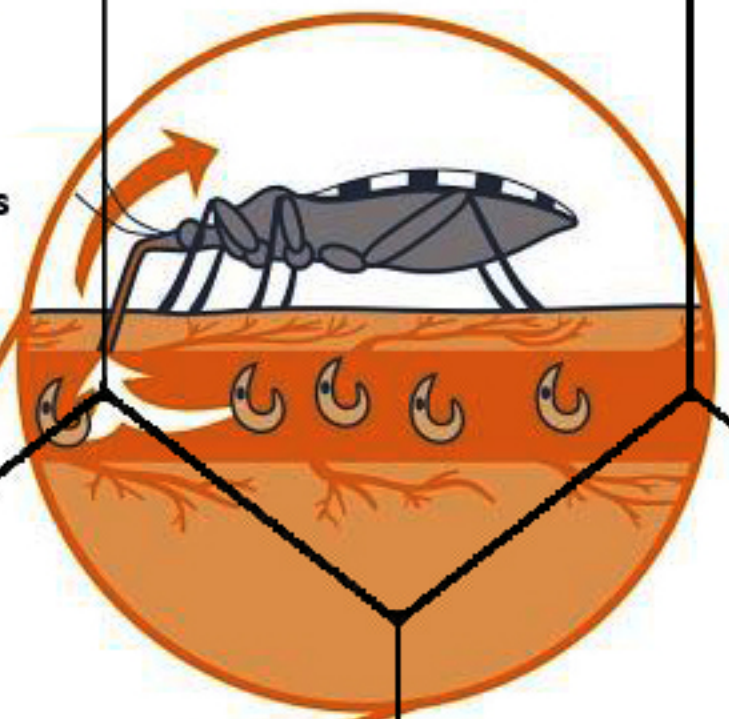


CICLO DE TRANSMISIÓN DEL CHAGAS

1

La vinchuca sin Chagas pica a la persona o animal infectado y contrae el parásito.



Este es el parásito. Es tan pequeño que sólo puede verse a través de un microscopio



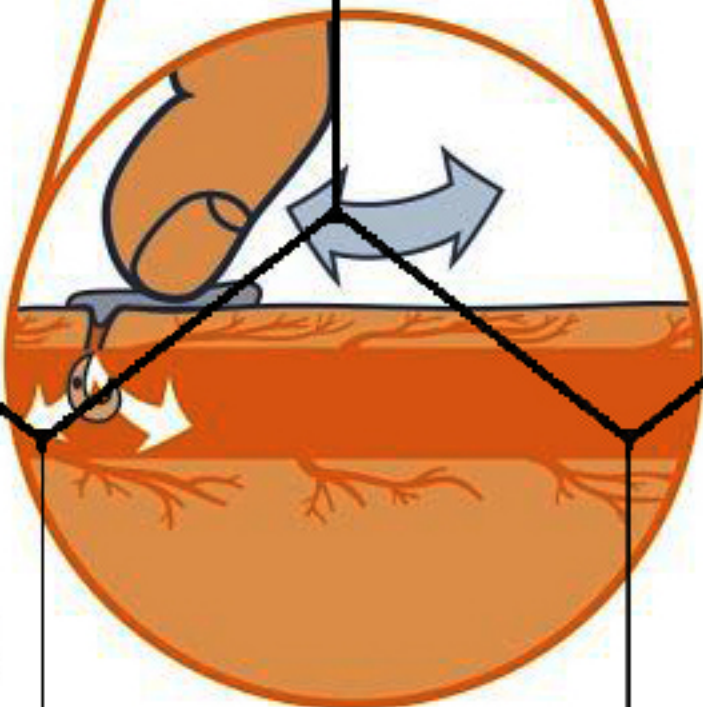
2

Esa vinchuca infectada, cuando vuelva a alimentarse, puede picar a una persona o animal que no tiene Chagas.



4

Al rascarse la picadura, la persona introduce el parásito en su cuerpo.



3

Cuando pica para alimentarse, defeca sobre la piel. En la bosta está el parásito.

